



Общество с ограниченной ответственностью

ООО «ТГК «Топограф»

**Свидетельство СРО о допуске к работам по выполнению инженерных изысканий,
которые оказывают влияние на безопасность объектов капитального строительства
от 11.09. 2012 г., № 01-И-№1511-2.**

Заказчик:

**МКУ «Отдел капитального строительства и
жилищно-коммунального хозяйства»
администрации муниципального района Пестравский**

ДОКУМЕНТАЦИЯ ПО ПЛАНИРОВКЕ ТЕРРИТОРИИ

**в целях размещения объекта: «Улично-дорожная сеть территории участка
под строительство одноэтажных жилых домов в муниципальном районе
Пестравский с. Пестравка»**

Книга 3. Основная (утверждаемая) часть проекта межевания территории



**г. Самара
2019 г.**



Общество с ограниченной ответственностью

ООО «ТГК «Топограф»

**Свидетельство СРО о допуске к работам по выполнению инженерных изысканий,
которые оказывают влияние на безопасность объектов капитального строительства
от 11.09. 2012 г., № 01-И-№1511-2.**

ДОКУМЕНТАЦИЯ ПО ПЛАНИРОВКЕ ТЕРРИТОРИИ

**в целях размещения объекта: «Улично-дорожная сеть территории участка
под строительство одноэтажных жилых домов в муниципальном районе
Пестравский с. Пестравка»**

Книга 3. Основная (утверждаемая) часть проекта межевания территории

Директор
Главный инженер

А.С. Назин
В.В. Кривый

**г. Самара
2019 г.**

СОСТАВ ПРОЕКТА

Номер книги	Наименование	Примечание
Основная (утверждаемая) часть проекта планировки территории		
Книга 1	Раздел 1. Проект планировки территории. Графическая часть	
Книга 1	Раздел 2. Положение о размещении линейных объектов	
Материалы по обоснованию проекта планировки территории		
Книга 2	Раздел 3. Материалы по обоснованию проекта планировки территории. Графическая часть	
Книга 2	Раздел 4. Материалы по обоснованию проекта планировки территории. Пояснительная записка	
Книга 2.1	Раздел. 5. Приложения	
Основная (утверждаемая) часть проекта межевания территории		
Книга 3	Раздел 6. Пояснительная записка	
Книга 3	Раздел 7. Графические материалы	
Материалы по обоснованию проекта межевания территории		
Книга 4	Раздел 8. Графические материалы	

СОДЕРЖАНИЕ:

Раздел 6. Пояснительная записка

	Стр.
1. Общие данные _____	6-7
2. Цели и задачи проекта межевания _____	7
3. Нормативная база _____	7-8
4. Сведения об использованных материалах _____	8
5. Установление границ образуемых земельных участков в соответствии с проектом межевания территории _____	8
6. Описание сформированных земель _____	8-9
7. Перечень и сведения о площади образуемых земельных участков _____	10-11
8. Координаты образуемых земельных участков _____	12-18
9. Сведения о границах территории, в отношении которой утвержден проект межевания территории _____	19-22

Раздел 7. Графические материалы

Чертеж межевания территории М 1:1000 _____	24-25
--	-------

Постановление «Об утверждении проекта планировки и проекта межевания территории...» _____	26-27
--	--------------

Раздел 6. Пояснительная записка

1. ОБЩИЕ ДАННЫЕ

Проект межевания территории в целях размещения объекта местного значения: **«Улично-дорожная сеть территории участка под строительство одноэтажных жилых домов в муниципальном районе Пестравский с. Пестравка»**, разработан на основании договора №171 от 19.07.2019 заключенного между МКУ «Отдел капитального строительства и жилищно-коммунального хозяйства» администрации муниципального района Пестравский и ООО «ТГК «Топограф», в соответствии с утвержденным Заказчиком Техническим заданием на разработку проекта планировки и проекта межевания территории.

Документация по планировке территории подготовлена для выделения элементов планировочной структуры, установления границ территорий общего пользования, границ зон планируемого размещения объектов капитального строительства, определения характеристик и очередности планируемого развития территории.

Проект межевания территории разработан на основании Постановления администрации сельского поселения Пестравка муниципального района Пестравский Самарской области от 23.07.2019 г №89 **«О подготовке документации по планировке территории (проект планировки и проект межевания территории) для объекта «Улично-дорожная сеть территории участка под строительство одноэтажных жилых домов в муниципальном районе Пестравский с. Пестравка»**.

Проект межевания территории состоит из основной части, которая подлежит утверждению, и материалов по обоснованию этого проекта. Основная часть проекта межевания территории включает в себя текстовую часть и чертеж межевания территории. Материалы по обоснованию проекта межевания территории включают в себя чертеж обоснования проекта межевания.

Согласно Градостроительному кодексу Российской Федерации, подготовка проектов межевания территорий осуществляется применительно к застроенным и подлежащим застройке территориям, расположенным в границах элементов планировочной структуры (в ред. Федерального закона от 20.03.2011 №41-ФЗ). Подготовка проектов межевания застроенных территорий осуществляется в целях установления границ застроенных земельных участков и границ незастроенных земельных участков. Подготовка проектов межевания подлежащих застройке территорий осуществляется в целях установления границ незастроенных земельных участков, планируемых для предоставления физическим и юридическим лицам для строительства, а также границ земельных участков, предназначенных для размещения объектов капитального строительства федерального, регионального или местного значения.

Проект межевания территории разработан на основании проекта планировки территории для данного объекта, разработанного ООО «ТГК «Топограф» в 2019 г.

Основная часть проекта межевания территории включает в себя чертеж межевания территории, на котором отображаются:

- 1) границы планируемых и существующих элементов планировочной структуры;
- 2) красные линии, утвержденные в составе проекта планировки территории;
- 3) границы образуемых земельных участков и их условные номера;
- 4) перечень и сведения о площади образуемых земельных участков, в том числе возможные способы их образования.

Проект межевания определяет: основные параметры формируемых земельных участков, границы зон с особыми условиями использования территории, координаты поворотных точек образуемых земельных участков и устанавливаемые зоны с особыми условиями территории в связи с размещением линейного объекта.

Планировочные решения выполнены на основе анализа инженерных, транспортных, экологических и градостроительных условий, исходя из ресурсного потенциала проектируемой территории.

Графическая часть документации по планировке территории подготовлена в соответствии с системой координат, используемой для ведения Единого государственного реестра недвижимости в зоне производства работ – МСК-63.

При разработке проекта межевания территории специалистами ООО «ТГК «Топограф» были использованы актуальные на момент разработки сведения из Единого государственного реестра недвижимости.

Местоположение объекта: Российская Федерация, Самарская область, Пестравский район, с. Пестравка.

2. ЦЕЛИ И ЗАДАЧИ ПРОЕКТА МЕЖЕВАНИЯ

Подготовка проекта межевания территории осуществляется в целях обеспечения устойчивого развития территории, соблюдения интересов физических и юридических лиц при установлении границ образуемых земельных участков, предназначенных для проектирования, строительства и размещения линейного объекта местного значения: **«Улично-дорожная сеть территории участка под строительство одноэтажных жилых домов в муниципальном районе Пестравский с. Пестравка».**

Размеры земельных участков определены с учетом действующей нормативной документации, норм действующего законодательства в рамках выполнения работ по развитию застроенной территории.

3. НОРМАТИВНАЯ БАЗА

1. Земельный кодекс Российской Федерации от 25.10.2001 № 136-ФЗ.
2. Градостроительный кодекс Российской Федерации" от 29.12.2004 N 190-ФЗ (ред. от 02.08.2019) (с изм. и доп., вступ. в силу с 13.08.2019).
3. Градостроительный кодекс Российской Федерации от 29.12.2004 №190-ФЗ (ред. от 23.04.2018) (с изм. и доп., вступ. в силу с 28.06.2018).
4. Водный кодекс Российской Федерации от 03.06.2006 №74-ФЗ.
5. Федеральный закон «О землеустройстве» от 18.06.2001 №78-ФЗ.
6. Федеральный закон «О государственной регистрации недвижимости» от 13.07.2015 №218-ФЗ (последняя редакция).
7. Федеральный закон «Об автомобильных дорогах и о дорожной деятельности в Российской Федерации и о внесении изменений в отдельные законодательные акты Российской Федерации» от 08.11.2007 № 257-ФЗ.
8. Постановление Правительства Российской Федерации «О нормах отвода земель для размещения автомобильных дорог и (или) объектов дорожного сервиса» от 02.09.2009 №717.
9. Документы территориального планирования г.о. Тольятти.
10. СП 42.13330.2016 Градостроительство. Планировка и застройка городских и сельских поселений. Актуализированная редакция СНиП 2.07.01-89*.
11. Федеральный закон «Об охране окружающей среды» от 10.01.2002 года № 7-ФЗ.
12. Федеральный закон «Об объектах культурного наследия (памятниках истории и культуры) народов Российской Федерации» от 25.06.2002 №73-ФЗ (последняя редакция).
13. Постановление Правительства Самарской области от 31.12.2009 №722 «Об утверждении Положений об особо охраняемых природных территориях регионального значения».
14. Закон Самарской области «О Земле», от 11.03.2005 года, № 94-ГД.
15. Закон Самарской области «О градостроительной деятельности на территории Самарской области», от 12.07.2006 № 90-ГД.
16. Постановление от 14 марта 2002 г. № 10 о введении в действие санитарных правил и норм «Зоны санитарной охраны источников водоснабжения и водопроводов питьевого назначения. СанПиН 2.1.4.1110-02».
17. Приказ Министерства строительства и жилищно-коммунального хозяйства Российской Федерации от 19.06.2018 г. № 354/пр «О признании не подлежащим применению постановления Государственного комитета Российской Федерации по строительству и жилищно-

коммунальному комплексу от 29 октября 2002 г. № 150 «Об утверждении Инструкции о порядке разработки, согласования, экспертизы и утверждения градостроительной документации».

18. СанПин 2.2.1/2.1.1.1200-03 (новая редакция) «Санитарно-защитные зоны и санитарная классификация предприятий, сооружений и иных объектов» утв. 25.09.2007г.

19. Постановление Правительства РФ от 12.05.2017 №564 «Об утверждении Положения о составе и содержании проектов планировки территории, предусматривающих размещение одного или нескольких линейных объектов».

20. Приказ Министерства строительства и жилищно-коммунального хозяйства Российской Федерации «О порядке установления и отображения красных линий, обозначающих границы территорий, занятых линейными объектами и (или) предназначенных для размещения линейных объектов» от 25.04.2017 №742/пр.

21. Приказ Министерства строительства и жилищно-коммунального хозяйства Российской Федерации «Об утверждении видов элементов планировочной структуры» от 25.04.2017 №738/пр.

22. Приказ Министерства строительства и жилищно-коммунального хозяйства Российской Федерации от 25.04.2017 г. № 740/пр «Об установлении случаев подготовки и требований к подготовке входящей в состав материалов по обоснованию проекта планировки территории схемы вертикальной планировки, инженерной подготовки и инженерной защиты территории».

4. СВЕДЕНИЯ ОБ ИСПОЛЬЗОВАННЫХ МАТЕРИАЛАХ

- 1) Инженерные изыскания, выполненные в 2014 г;
- 2) Проект планировки территории, разработанный ООО «ТГК «Топограф» в 2019 г;
- 3) Актуальные сведения из Единого государственного реестра недвижимости;
- 4) Документы территориального планирования сельского поселения Пестровка.

5. УСТАНОВЛЕНИЕ ГРАНИЦ ОБРАЗУЕМЫХ ЗЕМЕЛЬНЫХ УЧАСТКОВ В СООТВЕТСТВИИ С ПРОЕКТОМ МЕЖЕВАНИЯ ТЕРРИТОРИИ

Земельные участки под застройку формируются с учетом:

- границ красных линий, устанавливаемых в проекте планировки территории;
- границ планируемого размещения объектов капитального строительства, отображенных в проекте планировки территории;
- границ земельных участков, стоящих на государственном кадастровом учете под сохраняемыми объектами капитального строительства, а также с учетом земельных участков, требующих формирования под сохраняемыми объектами капитального строительства в соответствии с требованиями статьи 39.20 Земельного кодекса Российской Федерации, в том числе под объектами культурного наследия.

6. ОПИСАНИЕ СФОРМИРОВАННЫХ ЗЕМЕЛЬ

Территория в границах разработки проекта межевания территории расположена в следующих кадастровых кварталах: 63:28:0804001, 63:28:0804003, 63:28:0804006.

Земельные участки, зарегистрированные в Едином государственном реестре недвижимости, заключенные договора об установлении сервитутов, схемы расположения земельных участков на кадастровом плане территории на момент разработки документации по планировке территории под проектируемым объектом учтены в документации.

Сформированные земельные участки располагаются на землях населенных пунктов.

Перечень и сведения о площади образуемых земельных участков, которые будут отнесены к территориям общего пользования или имуществу общего пользования

В таблице №1 представлен сводный перечень и сведения о площади образуемых проектом межевания территории земельных участков, которые после образования будут относиться к территориям общего пользования.

Усл. №	Кадастровые номера исходных земельных участков, из которых образуется земельный участок	S кв.м.	Категория земель
2	63:28:0804003:402/ЧЗУ1	35209	Земли населенных пунктов
3	63:28:0804003:3У1	1376	
4	63:28:0000000:702/ЧЗУ1	8518	
6	63:28:0804003:382/ЧЗУ1	384	
7	63:28:0804003:383/ЧЗУ1	375	
8	63:28:0804003:384/ЧЗУ1	373	
9	63:28:0804003:385/ЧЗУ1	357	

В таблице №2 представлен сводный перечень и сведения о площади образуемых проектом межевания территории земельных участков, в том числе возможные способы их образования для линейного объекта: «Улично-дорожная сеть территории участка под строительство одноэтажных жилых домов в муниципальном районе Пестравский с. Пестравка».

7. ПЕРЕЧЕНЬ И СВЕДЕНИЯ О ПЛОЩАДИ ОБРАЗУЕМЫХ ЗЕМЕЛЬНЫХ УЧАСТКОВ

Таблица №2

Усл. №	Кадастровые номера исходных земельных участков, из которых образуется земельный участок	S кв.м.	Категория земель	Правообладатель земельного участка	Разрешенное использование	Адрес (описание местоположения)	Планируемый вид разрешенного использования образуемого земельного участка	Возможные способы образования
1	63:28:0000000:766	35332	Земли населенных пунктов	администрация сельского поселения Пестравка муниципального района Пестравский Самарской области	Для размещения автомобильных дорог и их конструктивных элементов	Российская Федерация, Самарская область, муниципальный район Пестравский, сельское поселение Пестравка, село Пестравка	-	Земельный участок образован
2	63:28:0804003:402/ЧЗУ1	35209			Размещение объектов хранения и стоянки транспортных средств	Самарская область, Пестравский район, с. Пестравка, Массив 04, квартал 003	Для размещения автомобильных дорог и их конструктивных элементов	Раздел исходного земельного участка
3	63:28:0804003:3У1	1376			-	Российская Федерация, Самарская область, муниципальный район Пестравский, сельское поселение Пестравка, село Пестравка	Для размещения автомобильных дорог и их конструктивных элементов	Образование земельного участка из земель, находящихся в государственной или муниципальной собственности
4	63:28:0000000:702/ЧЗУ1	8518			Размещение объектов хранения и стоянки транспортных средств	Российская Федерация, Самарская область, Пестравский район, с. Пестравка, ул. Новая	Для размещения автомобильных дорог и их конструктивных элементов	Раздел исходного земельного участка
5	63:28:0000000:659/ЧЗУ1	2304		Министерство транспорта и автомобильных дорог Самарской области	Общее пользование территории	Самарская область, муниципальный район Пестравский, с. Пестравка, автомобильная дорога «Самара – Волгоград» - Красноармейское – Пестравка	Для размещения автомобильных дорог и их конструктивных элементов	Установление сервитута согласно схеме границ сервитута (части земельного участка) на кадастровом плане территории (ч.4 ст. 39.25 Земельного кодекса РФ), заключение аренды части земельного участка

продолжение таблицы №2

6	63:28:0804003:382/ЧЗУ1	384	земли населенных пунктов	Совместная собственность Еськин Владимир Васильевич Еськина Ирина Александровна	Индивидуальная жилая застройка	446160 Самарская область, Пестравский район, с. Пестравка, ул. Новая, 11	Для размещения автомобильных дорог и их конструктивных элементов	Перераспределение земельного участка
7	63:28:0804003:383/ЧЗУ1	375		Муниципальный район Пестравский Самарской области	Индивидуальная жилая застройка	Самарская область, р-н Пестравский, с Пестравка, ул Новая, д 2	Для размещения автомобильных дорог и их конструктивных элементов	Перераспределение земельного участка
8	63:28:0804003:384/ЧЗУ1	373		Муниципальный район Пестравский Самарской области	Индивидуальная жилая застройка	Самарская область, р-н Пестравский, с Пестравка, ул Новая, д 3	Для размещения автомобильных дорог и их конструктивных элементов	Перераспределение земельного участка
9	63:28:0804003:385/ЧЗУ1	357		Собственность Мальцев Владимир Николаевич	Индивидуальная жилая застройка	Самарская область, р-н Пестравский, с Пестравка, ул Новая, д 4	Для размещения автомобильных дорог и их конструктивных элементов	Перераспределение земельного участка
10	63:28:0000000:3У1	7		администрация сельского поселения Пестравка муниципального района Пестравский Самарской области	-	Российская Федерация, Самарская область, муниципальный район Пестравский, сельское поселение Пестравка, село Пестравка	Для размещения ВЛ 10кВ	Образование земельного участка из земель, находящихся в государственной или муниципальной собственности
11	63:28:0804003:3У2	50		администрация сельского поселения Пестравка муниципального района Пестравский Самарской области	-	Российская Федерация, Самарская область, муниципальный район Пестравский, сельское поселение Пестравка, село Пестравка	Для размещения КТП 10/0.4кВ	Образование земельного участка из земель, находящихся в государственной или муниципальной собственности
12	63:28:0804003:3У3	11		администрация сельского поселения Пестравка муниципального района Пестравский Самарской области	-	Российская Федерация, Самарская область, муниципальный район Пестравский, сельское поселение Пестравка, село Пестравка	Для размещения газопровода	Образование земельного участка из земель, находящихся в государственной или муниципальной собственности

8. КООРДИНАТЫ ОБРАЗУЕМЫХ ЗЕМЕЛЬНЫХ УЧАСТКОВ

Каталог координат образуемого земельного участка
2- 63:28:0804003:402/ЧЗУ1

Таблица №3

Номер	X	У	Дир_угол	Длина
1	301160.08	1363479.11	217 40 48	38.90
2	301129.29	1363455.33	216 54 08	17.77
3	301115.08	1363444.66	216 42 22	39.90
4	301083.09	1363420.81	217 09 41	39.30
5	301051.77	1363397.07	217 23 45	31.15
6	301027.02	1363378.15	211 28 18	5.80
7	301022.07	1363375.12	205 12 04	2.63
8	301019.69	1363374.00	204 18 41	2.50
9	301017.41	1363372.97	199 49 28	3.39
10	301014.22	1363371.82	194 17 03	3.36
11	301010.96	1363370.99	189 53 24	8.15
12	301002.93	1363369.59	176 23 28	21.92
13	300981.05	1363370.97	176 20 02	21.90
14	300959.20	1363372.37	176 21 54	21.92
15	300937.32	1363373.76	176 21 54	21.92
16	300915.44	1363375.15	266 36 39	45.67
17	300912.74	1363329.56	356 13 02	2.43
18	300915.16	1363329.40	265 56 17	8.61
19	300914.55	1363320.81	176 35 26	2.35
20	300912.20	1363320.95	266 36 39	45.67
21	300909.50	1363275.36	179 12 53	16.05
22	300893.45	1363275.58	176 16 07	1.84
23	300891.61	1363275.70	86 41 55	100.20
24	300897.38	1363375.73	174 58 26	3.08
25	300894.31	1363376.00	176 45 12	21.90
26	300872.45	1363377.24	176 45 12	21.90
27	300850.59	1363378.48	176 43 38	21.90
28	300828.73	1363379.73	176 45 07	21.89
29	300806.88	1363380.97	176 43 33	21.89
30	300785.03	1363382.22	176 45 18	21.91
31	300763.16	1363383.46	176 41 59	21.89
32	300741.31	1363384.72	176 46 46	21.90
33	300719.45	1363385.95	175 33 59	21.47
34	300698.04	1363387.61	177 34 45	19.18
35	300678.88	1363388.42	240 18 04	112.57
36	300623.11	1363290.64	176 40 22	22.23
37	300600.92	1363291.93	60 19 02	246.35
38	300722.91	1363505.95	171 24 59	4.82
39	300718.14	1363506.67	172 34 31	14.94
40	300703.33	1363508.60	63 56 55	20.95
41	300712.53	1363527.42	354 24 51	21.47
42	300733.90	1363525.33	60 21 35	86.28
43	300776.57	1363600.32	35 53 23	14.38

44	300788.22	1363608.75	35 52 06	116.02
45	300882.24	1363676.73	35 48 24	20.80
46	300899.11	1363688.90	35 55 45	26.19
47	300920.32	1363704.27	35 52 17	58.08
48	300967.38	1363738.30	306 35 32	13.20
49	300975.25	1363727.70	215 49 16	48.63
50	300935.82	1363699.24	266 44 10	185.12
51	300925.28	1363514.42	356 46 24	38.02
52	300963.24	1363512.28	1 55 04	4.48
53	300967.72	1363512.43	11 06 14	2.18
54	300969.86	1363512.85	18 06 00	2.70
55	300972.43	1363513.69	24 05 31	2.70
56	300974.89	1363514.79	30 10 55	2.77
57	300977.28	1363516.18	37 11 37	124.58
58	301076.52	1363591.49	306 38 32	20.14
59	301088.54	1363575.33	217 38 30	59.85
60	301041.15	1363538.78	216 43 55	36.58
61	301011.83	1363516.90	216 34 16	29.91
62	300987.81	1363499.08	209 10 13	4.33
63	300984.03	1363496.97	204 03 33	4.81
64	300979.64	1363495.01	198 06 21	4.96
65	300974.93	1363493.47	197 46 11	4.36
66	300970.78	1363492.14	186 00 56	4.49
67	300966.32	1363491.67	176 22 00	21.93
68	300944.43	1363493.06	176 20 20	21.93
69	300922.55	1363494.46	266 36 41	45.68
70	300919.85	1363448.86	356 20 52	1.88
71	300921.73	1363448.74	265 49 18	8.37
72	300921.12	1363440.39	176 27 49	1.78
73	300919.34	1363440.50	266 36 39	45.67
74	300916.64	1363394.91	356 23 28	21.92
75	300938.52	1363393.53	356 21 54	21.92
76	300960.40	1363392.14	356 22 00	21.93
77	300982.29	1363390.75	357 49 48	15.58
78	300997.86	1363390.16	358 23 28	3.56
79	301001.42	1363390.06	3 44 22	3.07
80	301004.48	1363390.26	8 09 40	2.61
81	301007.06	1363390.63	14 27 24	1.32
82	301008.34	1363390.96	19 39 14	1.64
83	301009.88	1363391.51	24 35 45	1.56
84	301011.30	1363392.16	25 17 17	1.41
85	301012.57	1363392.76	31 29 45	3.69
86	301015.72	1363394.69	37 51 16	7.33
87	301021.51	1363399.19	37 35 10	25.76
88	301041.92	1363414.90	37 03 00	26.74
89	301063.26	1363431.01	36 46 51	27.06
90	301084.93	1363447.21	37 19 18	24.61
91	301104.50	1363462.13	37 02 56	12.17
92	301114.21	1363469.46	37 12 33	42.57
93	301148.11	1363495.20	306 38 49	20.05

1	301160.08	1363479.11		
94	300689.92	1363407.74	356 14 59	6.57
95	300696.48	1363407.31	357 30 10	67.94
96	300764.35	1363404.35	356 45 12	21.90
97	300786.21	1363403.11	356 43 33	21.89
98	300808.06	1363401.86	356 45 12	21.90
99	300829.92	1363400.62	356 43 44	21.91
100	300851.79	1363399.37	356 45 02	21.88
101	300873.63	1363398.13	356 47 02	21.93
102	300895.52	1363396.90	354 01 40	3.27
103	300898.77	1363396.56	86 52 24	99.19
104	300904.18	1363495.60	176 44 34	159.28
105	300745.16	1363504.65	240 18 59	111.55
94	300689.92	1363407.74		
106	300905.35	1363516.07	86 42 53	168.39
107	300915.00	1363684.18	215 51 50	133.96
108	300806.44	1363605.70	218 37 54	3.19
109	300803.95	1363603.71	222 52 16	3.81
110	300801.16	1363601.12	228 37 02	2.47
111	300799.53	1363599.27	234 41 42	3.15
112	300797.71	1363596.70	240 15 25	83.65
113	300756.21	1363524.07	356 36 04	58.19
114	300814.30	1363520.62	357 06 55	21.86
115	300836.13	1363519.52	357 06 23	21.99
116	300858.09	1363518.41	357 10 46	21.95
117	300880.01	1363517.33	357 07 19	21.91
118	300901.89	1363516.23	357 21 09	3.46
106	300905.35	1363516.07		
Площадь=35 209 кв.м.				

Каталог координат образуемого земельного участка
3- 63:28:0804003:ЗУ1

Таблица №4

Номер	X	У	Дир_угол	Длина
1	300891.48	1363220.58	357 07 11	27.06
2	300918.51	1363219.22	266 58 21	28.59
3	300917.00	1363190.67	176 47 56	19.34
4	300897.69	1363191.75	87 01 08	20.00
5	300898.73	1363211.72	176 48 29	7.90
6	300890.84	1363212.16	85 39 12	8.44
1	300891.48	1363220.58		
7	301308.60	1363426.88	304 41 31	44.42
8	301333.88	1363390.36	216 05 28	13.24
9	301323.18	1363382.56	126 04 02	44.40
10	301297.04	1363418.45	36 06 04	14.31
7	301308.60	1363426.88		

11	300643.32	1363559.12	323 43 17	16.09
12	300656.29	1363549.60	238 48 19	20.00
13	300645.93	1363532.49	328 49 01	12.55
14	300656.67	1363525.99	153 42 52	19.26
15	300639.40	1363534.52	49 32 49	16.77
16	300650.28	1363547.28	120 26 55	13.73
11	300643.32	1363559.12		
<i>Площадь=1376 кв.м.</i>				

Каталог координат образуемого земельного участка
4- 63:28:000000:702/ЧЗУ1

Таблица №5

Номер	X	Y	Дир_угол	Длина
1	301116.64	1363666.61	307 00 07	45.99
2	301144.32	1363629.88	305 38 55	100.96
3	301203.16	1363547.84	216 34 38	14.48
4	301191.53	1363539.21	127 14 36	28.24
5	301174.44	1363561.69	126 43 12	29.07
6	301157.06	1363584.99	126 55 39	33.84
7	301136.73	1363612.04	217 12 29	40.00
8	301104.87	1363587.85	306 28 26	33.86
9	301125.00	1363560.62	307 32 39	29.92
10	301143.23	1363536.90	307 13 13	27.48
11	301159.85	1363515.02	307 05 54	24.59
12	301174.68	1363495.41	253 02 27	24.07
13	301167.66	1363472.39	127 14 05	10.05
14	301161.58	1363480.39	220 28 31	1.97
15	301160.08	1363479.11	126 38 44	2.04
16	301158.86	1363480.75	126 37 43	119.67
17	301087.46	1363576.79	126 36 25	1.74
18	301086.42	1363578.19	126 38 05	16.57
19	301076.53	1363591.49	126 37 55	36.10
20	301054.99	1363620.46	36 48 49	20.31
21	301071.25	1363632.63	306 53 55	35.98
22	301092.85	1363603.86	37 12 04	36.69
23	301122.07	1363626.04	127 27 01	35.74
24	301100.34	1363654.41	36 48 49	20.36
1	301116.64	1363666.61		
25	301174.91	1363495.11	309 16 13	27.55
26	301192.35	1363473.78	216 27 03	1.09
27	301191.47	1363473.13	306 51 09	39.32
28	301215.05	1363441.67	36 37 33	2.82
29	301217.31	1363443.35	308 52 51	19.83
30	301229.76	1363427.91	216 59 12	18.67
31	301214.85	1363416.68	141 05 19	6.40
32	301209.87	1363420.70	129 14 33	66.33
33	301167.91	1363472.07	73 06 01	24.08
25	301174.91	1363495.11		

34	301031.48	1363779.57	307 03 52	1.18
35	301032.19	1363778.63	215 30 23	12.78
36	301021.79	1363771.21	125 43 12	1.10
37	301021.15	1363772.10	35 52 19	12.75
34	301031.48	1363779.57		
Площадь= 8518 кв.м.				

Каталог координат образуемого земельного участка
5- 63:28:000000:659/ЧЗУ1

Таблица №6

Номер	X	У	Дир_угол	Длина
1	300616.85	1363525.65	52 06 05	19.05
2	300628.55	1363540.68	330 24 53	12.48
3	300639.40	1363534.52	49 32 49	16.77
4	300650.28	1363547.28	120 26 55	13.73
5	300643.32	1363559.12	45 35 48	19.69
6	300657.10	1363573.19	134 15 57	32.01
7	300634.76	1363596.11	225 42 09	24.80
8	300617.44	1363578.36	232 04 07	14.25
9	300608.68	1363567.12	231 59 46	27.29
10	300591.88	1363545.62	321 20 55	31.97
1	300616.85	1363525.65		
Площадь= 2304 кв.м.				

Каталог координат образуемого земельного участка
6- 63:28:0804003:382/ЧЗУ1

Таблица №7

Номер	X	У	Дир_угол	Длина
1	301085.07	1363683.81	35 54 19	14.85
2	301097.10	1363692.52	127 00 31	26.45
3	301081.18	1363713.64	216 53 38	14.34
4	301069.71	1363705.03	305 53 55	26.20
1	301085.07	1363683.81		
Площадь= 384 кв.м.				

Каталог координат образуемого земельного участка
7- 63:28:0804003:383/ЧЗУ1

Таблица №8

Номер	X	У	Дир_угол	Длина
1	301069.71	1363705.03	36 53 38	14.34
2	301081.18	1363713.64	127 00 54	26.83
3	301065.03	1363735.06	218 20 11	13.83
4	301054.18	1363726.48	305 55 43	3.41
5	301056.18	1363723.72	305 54 05	23.07
1	301069.71	1363705.03		
Площадь= 375 кв.м.				

Каталог координат образуемого земельного участка
8- 63:28:0804003:384/ЧЗУ1

Таблица №9

Номер	Х	У	Дир_угол	Длина
1	301054.18	1363726.48	38 20 11	13.83
2	301065.03	1363735.06	127 00 15	27.30
3	301048.60	1363756.86	216 37 12	13.29
4	301037.93	1363748.93	305 53 02	23.48
5	301051.69	1363729.91	305 58 40	4.24
1	301054.18	1363726.48		
Площадь=373 кв.м.				

Каталог координат образуемого земельного участка
9- 63:28:0804003:385/ЧЗУ1

Таблица №10

Номер	Х	У	Дир_угол	Длина
1	301037.93	1363748.93	36 37 12	13.29
2	301048.60	1363756.86	127 00 31	27.26
3	301032.19	1363778.63	215 30 23	12.78
4	301021.79	1363771.21	305 55 13	27.51
1	301037.93	1363748.93		
Площадь= 357 кв.м.				

Каталог координат образуемого земельного участка
10- 63:28:0000000:3У1

Таблица №11

Номер	Х	У	Дир_угол	Длина
1	300904.14	1363249.13	269 25 37	1.00
2	300904.13	1363248.13	180 00 00	1.00
3	300903.13	1363248.13	89 25 37	1.00
4	300903.14	1363249.13	0 00 00	1.00
1	300904.14	1363249.13		
5	300917.57	1363716.77	269 25 37	1.00
6	300917.56	1363715.77	180 00 00	1.00
7	300916.56	1363715.77	89 25 37	1.00
8	300916.57	1363716.77	0 00 00	1.00
5	300917.57	1363716.77		
9	300930.72	1363740.82	269 25 37	1.00
10	300930.71	1363739.82	180 00 00	1.00
11	300929.71	1363739.82	89 25 37	1.00
12	300929.72	1363740.82	0 00 00	1.00
9	300930.72	1363740.82		
13	300954.87	1363758.53	269 25 37	1.00
14	300954.86	1363757.53	180 00 00	1.00
15	300953.86	1363757.53	89 25 37	1.00
16	300953.87	1363758.53	0 00 00	1.00
13	300954.87	1363758.53		

17	300989.88	1363776.51	269 25 37	1.00
18	300989.87	1363775.51	180 00 00	1.00
19	300988.87	1363775.51	89 29 04	1.00
20	300988.88	1363776.51	0 00 00	1.00
17	300989.88	1363776.51		
21	301026.64	1363795.44	269 25 37	1.00
22	301026.63	1363794.44	180 00 00	1.00
23	301025.63	1363794.44	89 25 37	1.00
24	301025.64	1363795.44	0 00 00	1.00
21	301026.64	1363795.44		
25	301060.87	1363812.57	269 25 37	1.00
26	301060.86	1363811.57	180 00 00	1.00
27	301059.86	1363811.57	89 25 37	1.00
28	301059.87	1363812.57	0 00 00	1.00
25	301060.87	1363812.57		
Площадь= 7 кв.м.				

Каталог координат образуемого земельного участка
11- 63:28:0804003:3У2

Таблица №12

Номер	Х	У	Дир_угол	Длина
1	300935.23	1363731.44	38 19 33	7.10
2	300940.80	1363735.85	128 19 33	7.10
3	300936.39	1363741.42	218 19 33	7.10
4	300930.82	1363737.01	308 19 33	7.10
1	300935.23	1363731.44		
Площадь= 50 кв.м.				

Каталог координат образуемого земельного участка
12- 63:28:0804003:3У3

Таблица №13

Номер	Х	У	Дир_угол	Длина
1	301051.65	1363798.16	305 31 24	3.23
2	301053.52	1363795.54	215 53 35	3.17
3	301050.96	1363793.68	124 17 08	3.23
4	301049.14	1363796.35	35 50 43	3.10
1	301051.65	1363798.16		
5	301048.72	1363800.77	269 25 37	1.00
6	301048.71	1363799.77	180 00 00	1.00
7	301047.71	1363799.77	89 25 37	1.00
8	301047.72	1363800.77	0 00 00	1.00
5	301048.72	1363800.77		
Площадь= 11 кв.м.				

9. СВЕДЕНИЯ О ГРАНИЦАХ ТЕРРИТОРИИ, В ОТНОШЕНИИ КОТОРОЙ УТВЕРЖДЕН ПРОЕКТ МЕЖЕВАНИЯ ТЕРРИТОРИИ

Ниже представлен перечень координат характерных точек границ территории, в отношении которой утвержден проект межевания в системе координат, используемой для ведения Единого государственного реестра недвижимости.

Таблица №14

Номер точки	Координаты		Дирекционный угол, <i>градусы минута секунда</i>	Расстояние, <i>м</i>
	X	Y		
1	301024.51	1363843.25	200 47 57	6.90
2	301018.06	1363840.80	240 04 23	6.64
3	301014.75	1363835.05	279 11 20	6.89
4	301015.85	1363828.25	295 56 03	20.72
5	301024.91	1363809.62	207 35 01	124.29
6	300914.75	1363752.07	249 15 22	31.79
7	300903.49	1363722.34	270 00 00	9.07
8	300903.49	1363713.27	215 49 52	140.90
9	300789.26	1363630.79	215 52 35	12.00
10	300779.54	1363623.76	238 49 05	105.78
11	300724.77	1363533.26	174 26 24	11.35
12	300713.47	1363534.36	169 59 06	4.77
13	300708.77	1363535.19	164 34 52	17.79
14	300691.62	1363539.92	158 21 30	12.66
15	300679.85	1363544.59	153 31 32	11.33
16	300669.71	1363549.64	148 43 08	11.15
17	300660.18	1363555.43	143 42 37	7.70
18	300653.97	1363559.99	45 35 34	11.62
19	300662.10	1363568.29	67 47 47	5.29
20	300664.10	1363573.19	131 10 54	36.95
21	300639.77	1363601.00	157 09 40	5.44
22	300634.76	1363603.11	221 38 58	29.88
23	300612.43	1363583.25	231 53 39	15.02
24	300603.16	1363571.43	231 59 46	27.29
25	300586.36	1363549.93	251 02 53	4.56
26	300584.88	1363545.62	317 19 55	37.54
27	300612.48	1363520.18	340 42 15	4.63
28	300616.85	1363518.65	43 47 15	18.71
29	300630.36	1363531.60	330 23 57	6.42
30	300635.94	1363528.43	333 40 58	19.65
31	300653.55	1363519.72	333 24 58	13.56
32	300665.68	1363513.65	338 17 32	15.90
33	300680.45	1363507.77	344 16 03	21.80
34	300701.43	1363501.86	351 43 19	4.93
35	300706.31	1363501.15	240 44 32	211.81
36	300602.79	1363316.36	238 54 19	12.01
37	300596.59	1363306.08	260 32 16	10.89
38	300594.80	1363295.34	240 23 41	65.10
39	300562.64	1363238.74	251 59 18	7.28
40	300560.39	1363231.82	264 15 51	9.01
41	300559.49	1363222.86	282 32 37	4.19

42	300560.40	1363218.77	300 56 12	7.28
43	300564.14	1363212.53	315 58 29	7.48
44	300569.52	1363207.33	332 32 12	7.42
45	300576.10	1363203.91	348 02 14	7.57
46	300583.51	1363202.34	356 47 32	294.32
47	300877.37	1363185.87	356 48 44	19.96
48	300897.30	1363184.76	356 47 56	19.34
49	300916.61	1363183.68	28 25 02	7.33
50	300923.06	1363187.17	85 35 45	31.77
51	300925.50	1363218.85	118 29 30	7.32
52	300922.01	1363225.28	175 39 39	30.27
53	300891.83	1363227.57	208 34 00	7.30
54	300885.42	1363224.08	177 43 19	286.80
55	300598.85	1363235.48	59 49 48	19.56
56	300608.68	1363252.39	356 40 32	289.02
57	300897.21	1363235.63	0 00 00	13.00
58	300910.21	1363235.63	30 00 32	7.00
59	300916.27	1363239.13	83 18 24	8.07
60	300917.21	1363247.14	356 37 06	6.61
61	300923.81	1363246.75	356 37 39	55.42
62	300979.13	1363243.49	356 37 45	69.56
63	301048.57	1363239.40	8 30 12	8.25
64	301056.73	1363240.62	19 53 47	5.08
65	301061.51	1363242.35	36 29 17	11.70
66	301070.92	1363249.31	301 42 08	61.88
67	301103.44	1363196.66	270 40 39	271.46
68	301106.65	1362925.22	276 54 06	304.16
69	301143.20	1362623.26	268 04 44	146.47
70	301138.29	1362476.87	233 14 14	127.18
71	301062.17	1362374.98	192 34 03	46.46
72	301016.82	1362364.87	164 15 34	116.45
73	300904.74	1362396.46	156 38 47	76.72
74	300834.31	1362426.87	191 08 47	66.01
75	300769.55	1362414.11	208 16 24	142.67
76	300643.90	1362346.53	205 22 00	442.03
77	300244.49	1362157.16	222 45 50	4.17
78	300241.43	1362154.33	266 01 50	38.28
79	300238.78	1362116.14	227 26 44	34.47
80	300215.47	1362090.75	238 00 35	132.02
81	300145.53	1361978.78	207 12 51	104.22
82	300052.85	1361931.12	200 02 56	67.03
83	299989.88	1361908.14	171 30 48	7.73
84	299982.24	1361909.28	198 38 41	113.98
85	299874.24	1361872.84	219 32 10	4.90
86	299870.46	1361869.72	290 38 11	76.89
87	299897.56	1361797.76	296 47 08	324.06
88	300043.60	1361508.47	207 41 42	81.42
89	299971.51	1361470.63	238 49 58	7.25
90	299967.76	1361464.43	295 32 26	207.59
91	300057.26	1361277.13	261 07 10	33.68

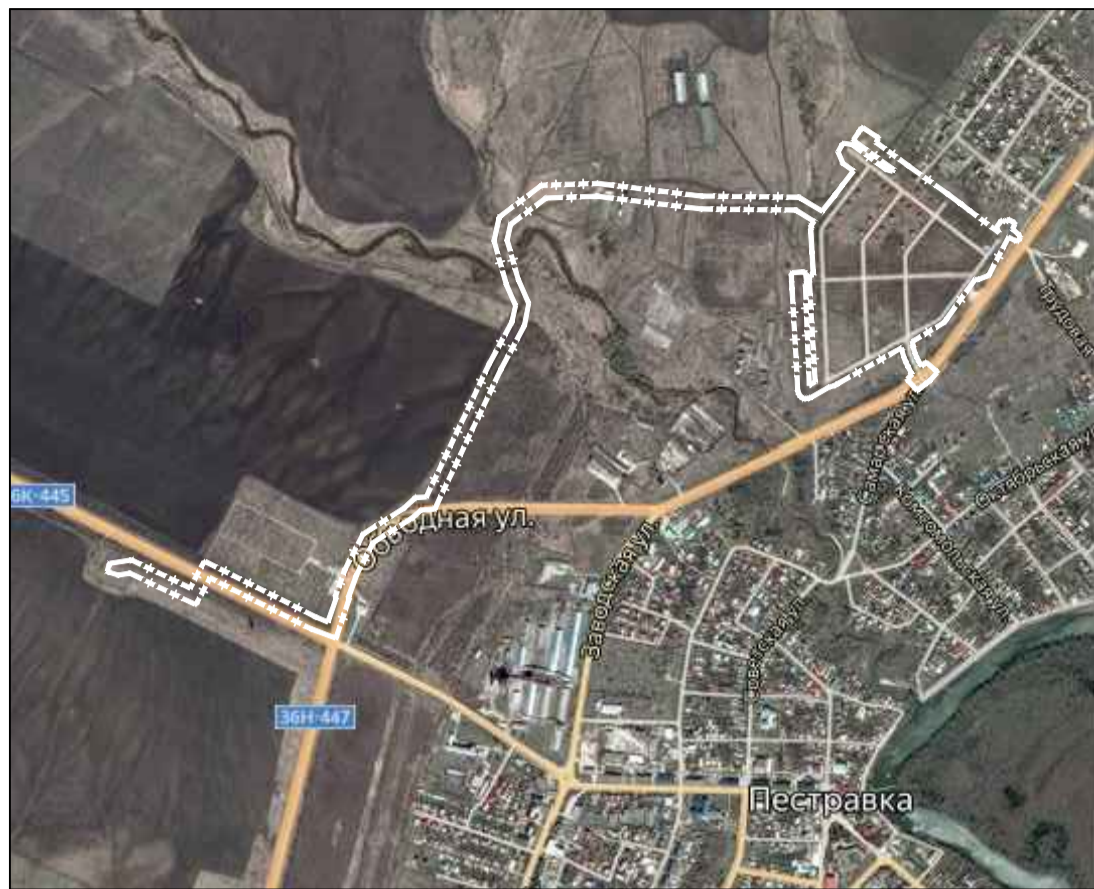
92	300052.06	1361243.85	287 06 20	28.76
93	300060.52	1361216.36	311 27 07	4.46
94	300063.47	1361213.02	14 32 58	19.23
95	300082.08	1361217.85	41 27 07	4.46
96	300085.42	1361220.80	80 39 48	60.65
97	300095.26	1361280.65	98 25 19	4.17
98	300094.65	1361284.77	115 43 56	184.91
99	300014.37	1361451.34	27 41 27	81.95
100	300086.93	1361489.42	58 49 58	7.25
101	300090.68	1361495.62	116 39 58	355.18
102	299931.28	1361813.02	112 40 31	38.24
103	299916.54	1361848.30	19 02 48	71.40
104	299984.03	1361871.60	351 30 55	8.00
105	299991.94	1361870.42	19 25 41	79.91
106	300067.30	1361897.00	27 11 39	115.25
107	300169.81	1361949.67	57 39 08	139.82
108	300244.62	1362067.79	47 26 56	42.53
109	300273.38	1362099.12	67 22 15	4.76
110	300275.21	1362103.51	87 11 23	27.94
111	300276.58	1362131.42	25 22 00	424.85
112	300660.47	1362313.43	28 22 56	137.65
113	300781.57	1362378.86	12 16 26	48.03
114	300828.50	1362389.07	336 39 00	69.06
115	300891.90	1362361.70	344 13 46	126.94
116	301014.06	1362327.20	11 51 58	68.47
117	301081.07	1362341.28	32 50 29	4.87
118	301085.16	1362343.92	53 14 22	147.73
119	301173.57	1362462.27	70 39 30	4.20
120	301174.96	1362466.23	88 05 01	158.20
121	301180.25	1362624.34	96 53 33	305.15
122	301143.63	1362927.28	90 40 32	278.14
123	301140.35	1363205.40	120 47 26	78.24
124	301100.30	1363272.61	38 25 48	58.40
125	301146.05	1363308.91	37 04 22	34.45
126	301173.54	1363329.68	37 22 34	53.88
127	301216.36	1363362.39	306 05 38	36.77
128	301238.02	1363332.68	337 05 03	35.90
129	301271.09	1363318.70	27 51 38	23.54
130	301291.90	1363329.70	60 05 32	6.98
131	301295.38	1363335.75	97 42 00	23.36
132	301292.25	1363358.90	126 27 21	122.08
133	301219.71	1363457.09	103 53 10	18.50
134	301215.27	1363475.05	31 20 10	5.81
135	301220.23	1363478.07	306 03 45	137.82
136	301301.36	1363366.66	333 01 53	6.35
137	301307.02	1363363.78	32 54 02	24.15
138	301327.30	1363376.90	36 05 28	13.24
139	301338.00	1363384.70	63 01 53	6.35
140	301340.88	1363390.36	123 13 03	48.41
141	301314.36	1363430.86	152 19 54	6.50

142	301308.60	1363433.88	209 25 03	11.50
143	301298.58	1363428.23	126 03 51	114.22
144	301231.34	1363520.56	125 38 53	139.55
145	301150.01	1363633.96	127 00 14	46.16
146	301122.23	1363670.82	127 01 06	32.44
147	301102.70	1363696.72	127 00 33	106.06
148	301038.86	1363781.41	334 49 28	15.49
149	301052.88	1363774.82	33 23 41	20.99
150	301070.40	1363786.37	61 39 30	6.64
151	301073.55	1363792.21	116 49 05	10.13
152	301068.98	1363801.25	36 41 58	7.40
153	301074.91	1363805.67	89 24 58	6.87
154	301074.98	1363812.54	118 47 36	13.00
155	301068.72	1363823.93	149 22 02	7.12
156	301062.59	1363827.56	205 35 58	15.39
157	301048.71	1363820.91	131 23 47	25.09
158	301032.12	1363839.73	155 10 38	8.39
1	301024.51	1363843.25		
Площадь –380 015 кв.м.				

Раздел 7. Графические материалы

**ПРОЕКТ МЕЖЕВАНИЯ ТЕРРИТОРИИ ДЛЯ ЛИНЕЙНОГО ОБЪЕКТА:
«Улично-дорожная сеть территории участка под строительство одноэтажных жилых домов в муниципальном районе Пестравский с. Пестравка»
Утверждаемый чертеж проекта межевания территории**

Обзорная схема расположения проектируемого объекта



63:28:0804003
с. Пестравка

63:28:0804001
с. Пестравка

63:28:0804003
с. Пестравка

63:28:0804003
с. Пестравка

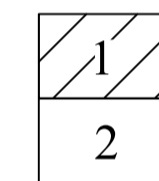
63:28:0804003
с. Пестравка

63:28:0804001
с. Пестравка

СВОДНЫЙ ПЕРЕЧЕНЬ ОБРАЗУЕМЫХ ЗЕМЕЛЬНЫХ УЧАСТКОВ

Усл. №	Кадастровые номера исходных земельных участков, из которых образуется земельный участок	S кв.м.	Категория земель	Привладелец земельного участка	Разрешенное использование	Адрес (описание местоположения)	Целевой вид разрешенного использования образуемого земельного участка	Возможные способы обременения	
Образуемые земельные участки на период эксплуатации проектируемого объекта									
1	63:28:0800000:766	3532	земли населенных пунктов	администрация сельского поселения Пестравка муниципального района Пестравский Самарской области	Для размещения автомобильных дорог и их конструктивных элементов	Самарская область, Пестравский район, с. Пестравка, М.кв. 04, квартал 003	Для размещения автомобильных дорог и их конструктивных элементов	Земельный участок образован	
2	63:28:0804003:402/ЧЗУ1	35209			Размещение объектов хранения и стоянки транспортных средств	Самарская область, Пестравский район, с. Пестравка, М.кв. 04, квартал 003	Для размещения автомобильных дорог и их конструктивных элементов	Раздел исходного земельного участка	Образование земельного участка из земель, находящихся в государственной или муниципальной собственности
3	63:28:0804003:3У1	1376			Размещение объектов хранения и стоянки транспортных средств	Самарская область, Пестравский район, с. Пестравка, у.л. Новая	Для размещения автомобильных дорог и их конструктивных элементов	Раздел исходного земельного участка	Образование земельного участка из земель, находящихся в государственной или муниципальной собственности
4	63:28:0800000:702/ЧЗУ1	8518			Размещение объектов хранения и стоянки транспортных средств	Самарская область, Пестравский район, с. Пестравка, у.л. Новая	Для размещения автомобильных дорог и их конструктивных элементов	Раздел исходного земельного участка	Образование земельного участка из земель, находящихся в государственной или муниципальной собственности
5	63:28:0800000:659/ЧЗУ1	2304			Общее пользование территории	Самарская область, муниципальный район Пестравский, с. Пестравка, автомобильная дорога «Самара – Волгоград» - Красноварьское - Пестравка	Для размещения автомобильных дорог и их конструктивных элементов	Установление сервитута (в отношении земельного участка на кадастровом учете территории (с/д. ст. 39.25 Земельный кодекс РФ), являющегося частью земельного участка	
6	63:28:0804003:382/ЧЗУ1	384			Индивидуальная жилищная застройка	446160 Самарская область, Пестравский район, с. Пестравка, у.л. Новая, 11	Для размещения автомобильных дорог и их конструктивных элементов	Переоформление земельного участка	
7	63:28:0804003:383/ЧЗУ1	375			Индивидуальная жилищная застройка	Самарская область, р-н Пестравский, с. Пестравка, у.л. Новая, д. 2	Для размещения автомобильных дорог и их конструктивных элементов	Переоформление земельного участка	
8	63:28:0804003:384/ЧЗУ1	373			Индивидуальная жилищная застройка	Самарская область, р-н Пестравский, с. Пестравка, у.л. Новая, д. 3	Для размещения автомобильных дорог и их конструктивных элементов	Переоформление земельного участка	
9	63:28:0804003:385/ЧЗУ1	357			Индивидуальная жилищная застройка	Самарская область, р-н Пестравский, с. Пестравка, у.л. Новая, д. 4	Для размещения автомобильных дорог и их конструктивных элементов	Переоформление земельного участка	
10	63:28:0800000:3У1	7			Образование земельного участка из земель, находящихся в государственной или муниципальной собственности	Российская Федерация, Самарская область, муниципальный район Пестравский, сельское поселение Пестравка, село Пестравка	Для размещения ВЛ 10кВ	Образование земельного участка из земель, находящихся в государственной или муниципальной собственности	
11	63:28:0804003:3У2	50			Образование земельного участка из земель, находящихся в государственной или муниципальной собственности	Российская Федерация, Самарская область, муниципальный район Пестравский, сельское поселение Пестравка, село Пестравка	Для размещения КТП 10/0,4кВ	Образование земельного участка из земель, находящихся в государственной или муниципальной собственности	
12	63:28:0804003:3У3	11			Образование земельного участка из земель, находящихся в государственной или муниципальной собственности	Российская Федерация, Самарская область, муниципальный район Пестравский, сельское поселение Пестравка, село Пестравка	Для размещения газопровода	Образование земельного участка из земель, находящихся в государственной или муниципальной собственности	

Схема расположения листов



УСЛОВНЫЕ ОБОЗНАЧЕНИЯ

- Границы существующих элементов планировочной структуры (квартал)
- Граница проектируемого элемента планировочной структуры (улично-дорожная сеть)
- Утверждаемые проектом планировки территории красные линии
- Условные номера образуемых земельных участков
- Образованный земельный участок учтенный в ЕГРН
- Образуемые земельные участки путем раздела исходного земельного участка
- Образуемые земельные участки на период эксплуатации, из состава земель неразграниченной государственной собственности
- Образуемые земельные участки путем перераспределения земельных участков
- Образуемый земельный участок путем установления сервитута

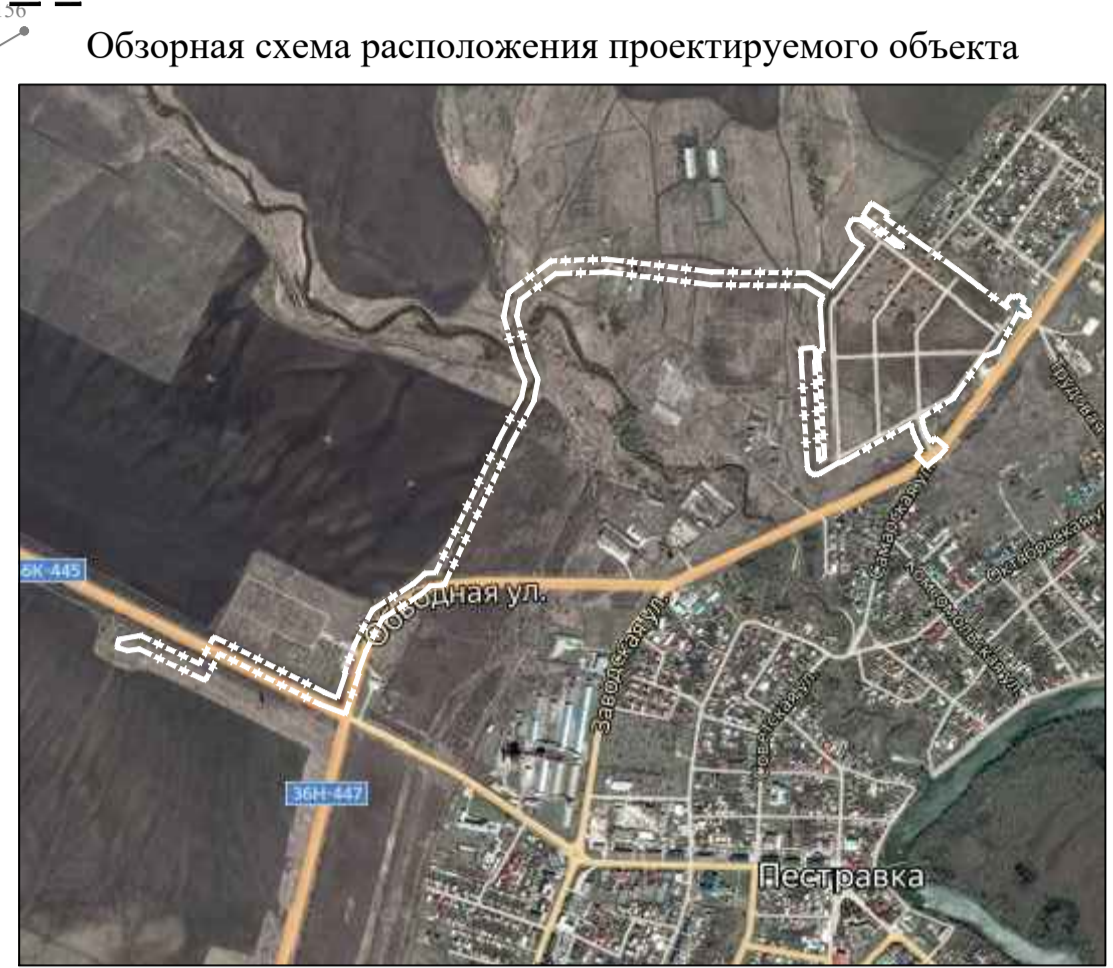
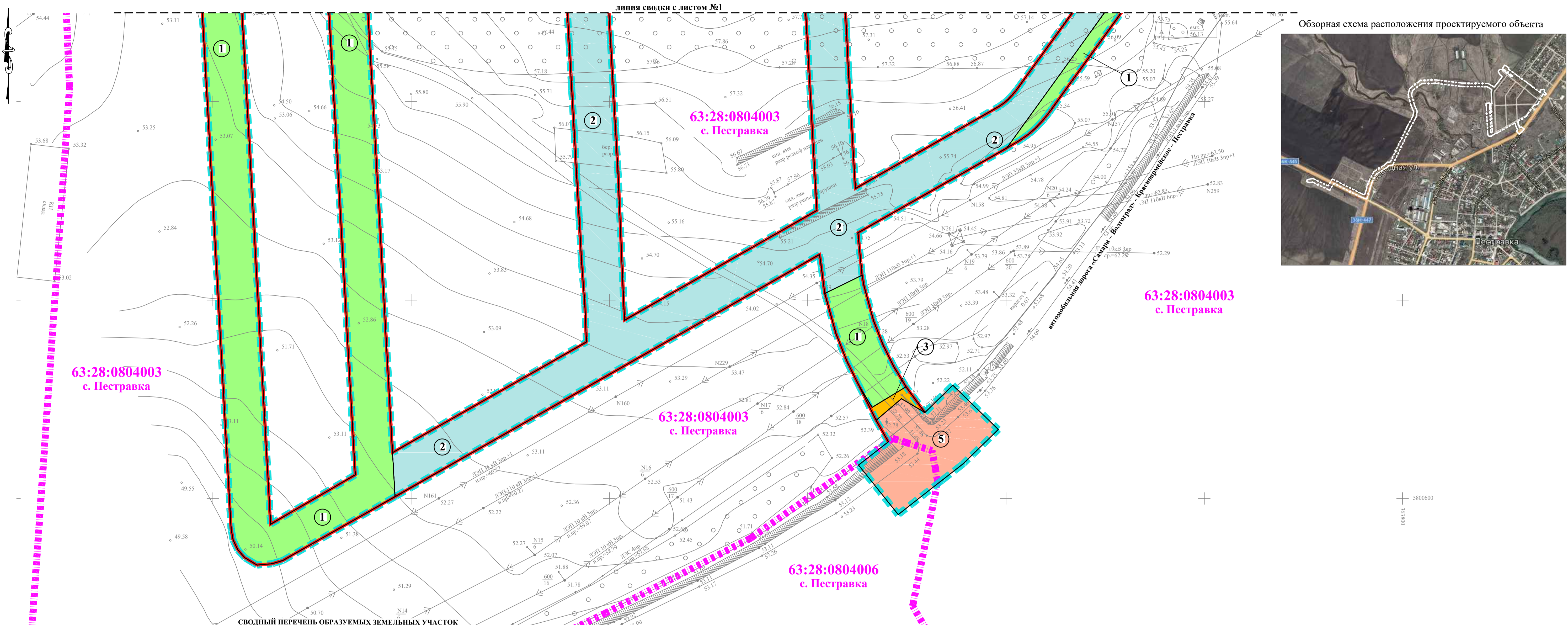
ПРОЕКТ ВЫПОЛНЕН НА ОСНОВЕ ПРОЕКТА ПЛАНИРОВКИ ТЕРРИТОРИИ УПОЛНОМОЧЕННОГО ООО «ТТК ТОПОГРАФ» В 2019 г.

ИЗМ.				ЛИСТ				СТАДИЯ					
№	Кол.ч	Лист	№ док.	Подп.	Дата	Изм.	Лист	№	Листов	Изм.	Лист	№	Листов
Разработал	Кривый В.В.				09.2019	Утверждаемая часть	ПМТ	1	2	ООО «ТТК Топограф»			
ГПП	Кривошукан Т.И.				09.2019	ЧЕРТЕЖ МЕЖЕВАНИЯ ТЕРРИТОРИИ М 1:1000				г. Самара			2019 г.

Имя, Фамилия, Подпись, Дата, Масштаб, мм: 1:500

линия сводки с листом №2

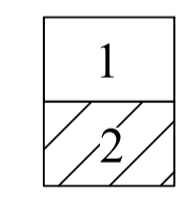
**ПРОЕКТ МЕЖЕВАНИЯ ТЕРРИТОРИИ ДЛЯ ЛИНЕЙНОГО ОБЪЕКТА:
«Улично-дорожная сеть территории участка под строительство одноэтажных жилых домов в муниципальном районе Пестравский с. Пестравка»
Утверждаемый чертеж проекта межевания территории**



СВОДНЫЙ ПЕРЕЧЕНЬ ОБРАЗУЕМЫХ ЗЕМЕЛЬНЫХ УЧАСТКОВ

Усл. №	Кадастровые номера исходных земельных участков, из которых образуется земельный участок	С кв.м.	Категория земель	Праваобладатель земельного участка	Разрешенное использование	Адрес (описание местоположения)	Планируемый вид разрешенного использования образуемого земельного участка	Возможные способы образования
Образующие земельные участки на период эксплуатации проектируемого объекта								
1	63:28:0000000:766	35332	земли населенных пунктов	администрация сельского поселения Пестравка муниципального района Пестравский Самарской области	Для размещения автомобильных дорог и их конструктивных элементов	Российская Федерация, Самарская область, муниципальный район Пестравский, сельское поселение Пестравка, село Пестравка	-	Земельный участок образования
2	63:28:0804003:402/ЧЗУ1	35209			Размещение объектов хранения и стоянки транспортных средств	Самарская область, Пестравский район, с. Пестравка, Массов 04, квартал 003	Для размещения автомобильных дорог и их конструктивных элементов	Раздел исходного земельного участка
3	63:28:0804003:3У1	1376			-	Российская Федерация, Самарская область, муниципальный район Пестравский, сельское поселение Пестравка, село Пестравка	Для размещения автомобильных дорог и их конструктивных элементов	Образование земельного участка из земель, находящихся в государственной или муниципальной собственности
4	63:28:0000000:702/ЧЗУ1	8518			Размещение объектов хранения и стоянки транспортных средств	Российская Федерация, Самарская область, Пестравский район, с. Пестравка, ул. Новая	Для размещения автомобильных дорог и их конструктивных элементов	Раздел исходного земельного участка
5	63:28:0000000:659/ЧЗУ1	2304		Министерство транспорта и автомобильных дорог Самарской области	Общее пользование территории	Самарская область, муниципальный район Пестравский, с. Пестравка, автомобильная дорога «Самара – Волгоград» - Красноярское – Пестравка	Для размещения автомобильных дорог и их конструктивных элементов	Установление сервитута согласно схеме границ сервитута (части земельного участка) на кадастровом плане территории (ч.4 ст. 39.25 Земельного кодекса РФ), заключение аренды части земельного участка
6	63:28:0804003:382/ЧЗУ1	384		Совместная собственность Елькина Владимир Васильевич Елькина Ирина Александровна	Индивидуальная жилая застройка	446160 Самарская область, Пестравский район, с. Пестравка, ул. Новая, 11	Для размещения автомобильных дорог и их конструктивных элементов	Перераспределение земельного участка
7	63:28:0804003:383/ЧЗУ1	375		Муниципальный район Пестравский Самарской области	Индивидуальная жилая застройка	Самарская область, р-н Пестравский, с. Пестравка, ул. Новая, д.2	Для размещения автомобильных дорог и их конструктивных элементов	Перераспределение земельного участка
8	63:28:0804003:384/ЧЗУ1	373			Индивидуальная жилая застройка	Самарская область, р-н Пестравский, с. Пестравка, ул. Новая, д.3	Для размещения автомобильных дорог и их конструктивных элементов	Перераспределение земельного участка
9	63:28:0804003:385/ЧЗУ1	357			Собственность Мальцев Владимир Николаевич	Индивидуальная жилая застройка	Самарская область, р-н Пестравский, с. Пестравка, ул. Новая, д.4	Для размещения автомобильных дорог и их конструктивных элементов
10	63:28:0000000:3У1	7		администрация сельского поселения Пестравка муниципального района Пестравский Самарской области	-	Российская Федерация, Самарская область, муниципальный район Пестравский, сельское поселение Пестравка, село Пестравка	Для размещения ВЛ 10кВ	Образование земельного участка из земель, находящихся в государственной или муниципальной собственности
11	63:28:0804003:3У2	50		администрация сельского поселения Пестравка муниципального района Пестравский Самарской области	-	Российская Федерация, Самарская область, муниципальный район Пестравский, сельское поселение Пестравка, село Пестравка	Для размещения КТП 10/0.4кВ	Образование земельного участка из земель, находящихся в государственной или муниципальной собственности
12	63:28:0804003:3У3	11		администрация сельского поселения Пестравка муниципального района Пестравский Самарской области	-	Российская Федерация, Самарская область, муниципальный район Пестравский, сельское поселение Пестравка, село Пестравка	Для размещения газопровода	Образование земельного участка из земель, находящихся в государственной или муниципальной собственности

Схема расположения листов



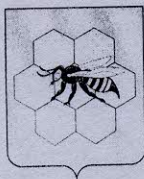
УСЛОВНЫЕ ОБОЗНАЧЕНИЯ

- Границы существующих элементов планировочной структуры (квартал)
- Граница планируемого элемента планировочной структуры (улично-дорожная сеть)
- Утверждаемые проектом планировки территории красные линии
- Условные номера образуемых земельных участков
- Образованный земельный участок учтенный в ЕГРН
- Образующие земельные участки путем раздела исходного земельного участка
- Образующие земельные участки на период эксплуатации, из состава земель неразмещенной государственной собственности
- Образующие земельные участки путем перераспределения земельных участков
- Образующий земельный участок путем установления сервитута

ПРОЕКТ ВЫПОЛНЕН НА ОСНОВЕ ПРОЕКТА ПЛАНИРОВКИ ТЕРРИТОРИИ ВЫПОЛНЕННОГО ООО «ТТК ТОПОГРАФ» В 2019 г.

				ДПТ-ПМТ		
				«Улично-дорожная сеть территории участка под строительство одноэтажных жилых домов в муниципальном районе Пестравский с. Пестравка»		
Изм.	Кол.ч.	Лист	№ док.	Подп.	Дата	
Разработал	Кривый В.В.				09.2019	Утверждаемая часть
ГПП	Кривошукан Т.Д.				09.2019	
				СТАДИЯ		
				Лист		
				Листов		
				ПМТ 2 2		
				ООО «ТТК Топограф»		
				г. Самара 2019 г.		

Имя, Фамилия, Подпись, Дата, Место, Владелец, Владелец, Владелец



**АДМИНИСТРАЦИЯ
Сельского поселения
ПЕСТРАВКА
Муниципального района**

Пестравский

Самарской области,

446160.с. Пестравка, ул.50 лет Октября, 40

Телефон: 2-13-44, 2-19-44

Факс: 2-13-44

ПОСТАНОВЛЕНИЕ

07 ноября 2019 года 175

№ _____

«Об утверждении проекта планировки территории и проекта межевания территории в целях размещения объекта: «Улично-дорожная сеть территории участка под строительство одноэтажных жилых домов в муниципальном районе Пестравский с. Пестравка»

Руководствуясь Федеральным законом № 131-ФЗ от 06.10.2003 года «Об общих принципах организации местного самоуправления Российской Федерации», ст. 4, 4.1. Федерального закона № 191-ФЗ от 29.12.2004г. «О введении в действие Градостроительного кодекса Российской Федерации», рассмотрев проект планировки территории и межевания территории в целях размещения объекта: «Улично-дорожная сеть территории участка под строительство одноэтажных жилых домов в муниципальном районе Пестравский с. Пестравка», руководствуясь нормативными положениями Устава сельского поселения Пестравка муниципального района Пестравский, принимая во внимание заключение по публичным слушаниям от 06.11.2019г., администрация сельского поселения Пестравка муниципального района Пестравский,

ПОСТАНОВЛЯЕТ:

1. Утвердить проект планировки территории и межевания территории в целях размещения объекта: «Улично-дорожная сеть территории участка под строительство одноэтажных жилых домов в муниципальном районе

Пестравский с. Пестравка».

2. Опубликовать настоящее Постановление в газете «Официальный Вестник сельского поселения Пестравка» и сети Интернет.

3. Настоящее Постановление вступает в силу на следующий день после его официального опубликования.

Глава администрации сельского поселения Пестравка муниципального района Пестравский Самарской области



С.С. ПЛЕВАНЮК